



# S O M M A I R E

Emplacement

04

Studios

05

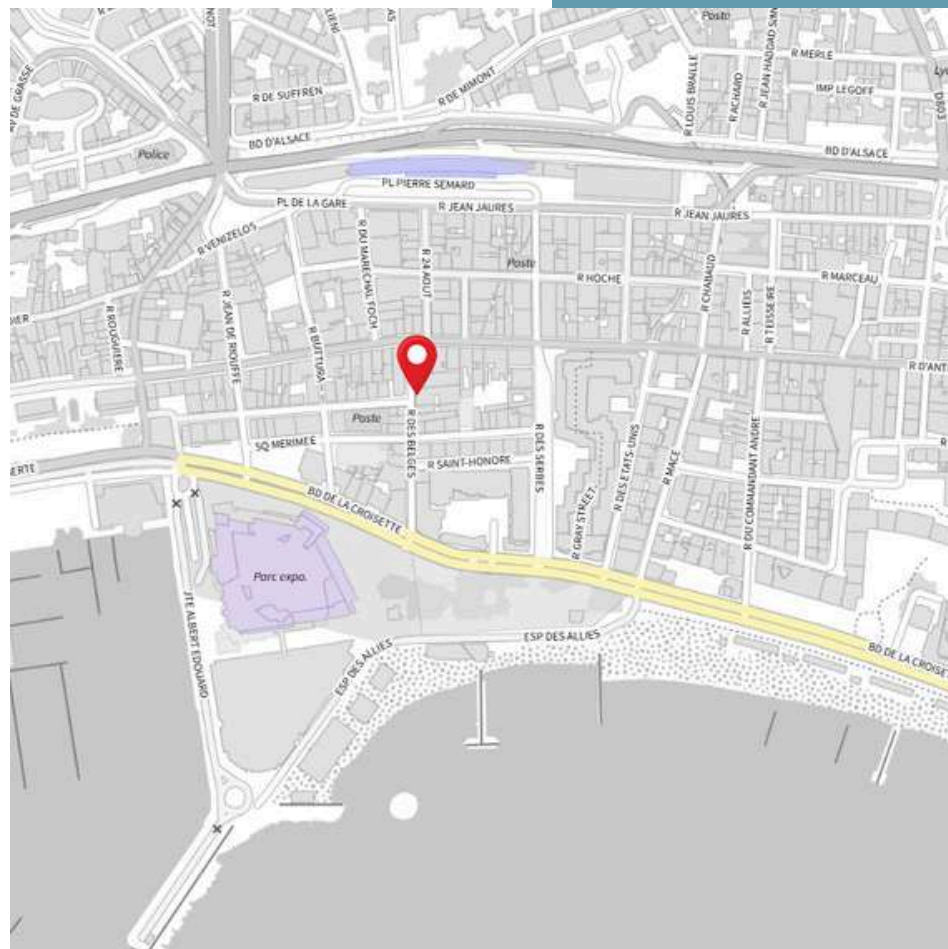
4e Étage 135m<sup>2</sup>

06-07

5e Étage 165m<sup>2</sup>

08-09

# Emplacement



Situé parmi les emplacements n°1 à Cannes, ces appartements bénéficient d'un emplacement d'exception au cœur de la ville.

À quelques pas de la Croisettes et du Palais des Festivals.

Sa grande flexibilité permet une location à la journée, à la demi-journée ou sur plusieurs jours, notamment durant les salons professionnels.

4

# Informations

## 16 Appartements

12 studios identiques  
~ 20 m<sup>2</sup> chacun

+1 appartement 135m<sup>2</sup>  
3 chambres & 3 sdb

+1 appartement 120m<sup>2</sup>  
Salon et terrasse  
2 chambres & 2 sdb

+2 studio  
indépendants

## Point Fort

Localisation

5



# Appartement 3e Étage

## Informations

### Appartements

Avant dernier étage

135 m<sup>2</sup>

3 chambres

3 Salle de bain

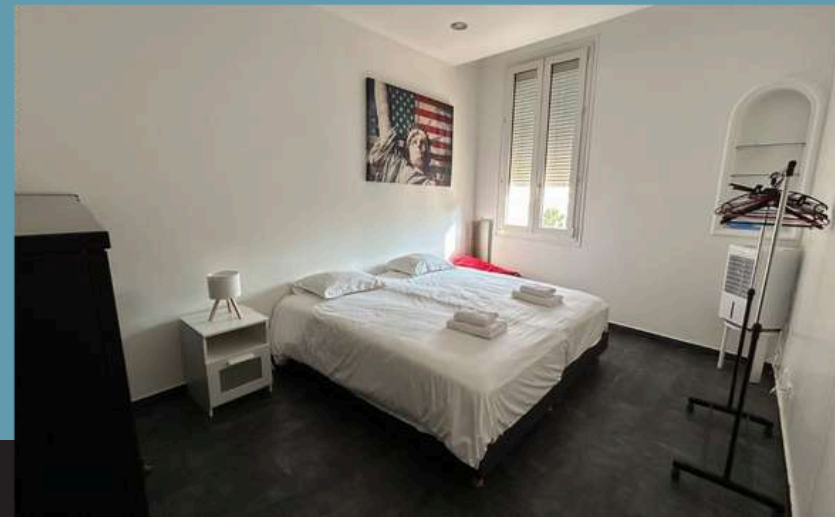
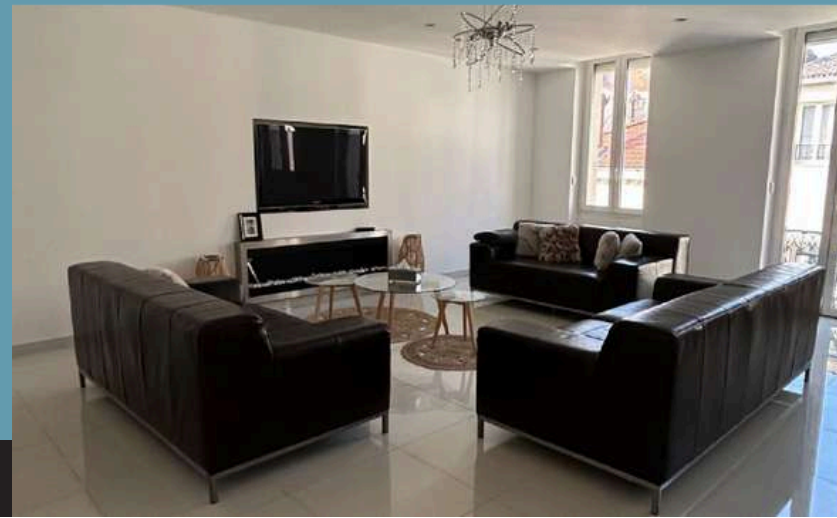
### Point Fort

Localisation

Superficie

Balcon

Aperçu mer



# Appartement 5e Étage

## Informations

### Appartements

Dernier étage

Appartement 3 pièces :

2 chambres avec salle de bain

2 studios sur le même étage

### Point Fort

Localisation

Superficie

Terrasse

Vue Mer

